

公益財団法人佐賀県地域産業支援センター

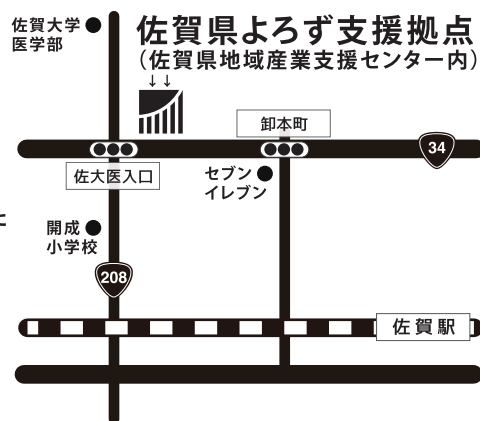
FAX 0952-34-4412

下記に必要事項をご記入いただき、FAXでご提出をお願いします。

E-mailでのお申込みも受付けています。info@with-biz.jp

はじめてのクラウドファンディングセミナー

所属			
担当者連絡先	担当者名		
	TEL		
	E-mail		
参加者名			
個別相談 (ご希望の時間帯に ○印を付けてお申 し込みください)	1	個別相談時間帯	15:00～15:30
	2	個別相談時間帯	15:30～16:00
会場のご案内	<p>[セミナー会場]</p> <p>佐賀県よろず支援拠点 2階研修室 (佐賀県地域産業支援センター内) 佐賀市鍋島町大字八戸溝114</p> <ul style="list-style-type: none"> - JR 佐賀駅から車で約 10 分です。 - バスでお越しの方は、佐大医学部線にご乗車いただき、JA 佐賀市せいぶ支所前で下車して下さい。 <p>※カーナビで検索される時は、 名称=佐賀県地域産業支援センター、 電話番号=0952-34-4411(代表)を ご利用ください!</p>		



※セミナー、個別相談共に定員に達した場合は、後日よろず支援拠点でご相談をお受けします(無料・要予約)。

お問い合わせ



中小企業庁 佐賀県よろず支援拠点

公益財団法人佐賀県地域産業支援センター内

〒849-0932 佐賀市鍋島町八戸溝114

TEL ▶▶ 0952-34-4433 MAIL ▶▶ info@with-biz.jp

FAX ▶▶ 0952-34-4412 URL ▶▶ http://www.with-biz.jp

「佐賀県よろず支援拠点」の愛称 with-Biz SAGA には県内の中小企業・小規模事業者と共に経営問題を悩み解決したいとの思いを込めています。



中小企業庁
佐賀県よろず支援拠点 **土曜セミナー**

はじめての クラウドファンディング

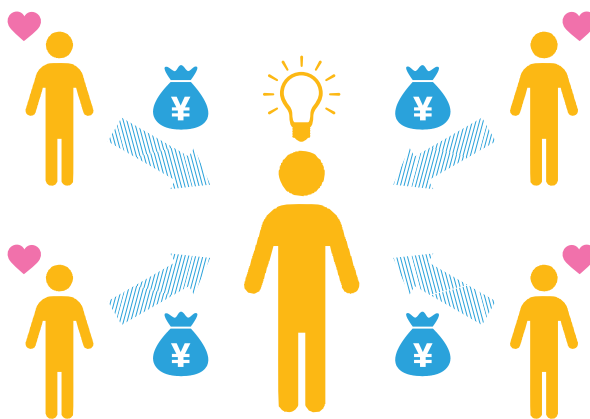
新 たな資金調達の方法として注目が高まっている「クラウドファンディング」。おもにインターネットを通して多くの人々からの資金を集め、特定のアイデアやプロジェクトを実現するというシステムです。

本 当にお金が集まるの？ 興味はあるけど、どうやってスタートすればいいの？ そもそもどういう仕組みなのかわからない…、といった方も多いかと思います。今回のセミナーでは、クラウドファンディングの基本からメリット・デメリットまで、これまでの事例を交えてわかりやすくお伝えします。参加者からの質疑応答にもお応えしますので、ぜひお気軽にお越しください。

Crowdfunding

群衆、大勢

資金調達、財源



セミナー内容

- クラウドファンディングとは？
- 購入型クラウドファンディングの基礎的なルールやコンセプト
- 購入型クラウドファンディングのメリットとデメリット
- 事例紹介(地域クラウドファンディングFAAVO)
- 質疑応答

2016年9月24日(土) **セミナー** 13:30 ▶ 15:00 **32名**(先着順)
個別相談 15:00 ▶ 16:00 **6名**(1名30分要予約)

佐賀県地域産業支援センター 2階研修室 **参加費 無料**

講師

原 秀治

(株)ビズ・ナビ&カンパニー シニア・コンサルタント
FAAVO福岡 ファンド最高運営責任者



大分県出身。17年間、中小企業支援機関でアドバイザーやコーディネーターとして中小企業の経営革新、起業、連携ビジネス等の支援業務を経験。現在は、経営コンサルタントとして、企業コンサルティングと人材育成研修の講師、FAAVO福岡のファンド最高運営責任者として地域経済の活性化に取り組んでいる。(株)ビズ・ナビ&カンパニーに、シニア・コンサルタントとして登録。